

Проект «Путь к успеху»

Проект программы развития МБДОУ-детский сад № 398 на 2022-2026 гг



Повышение мотивации педагогических работников к саморазвитию в профессионально-педагогической деятельности



Совершенствование системы методической поддержки педагогических работников в межаттестационный период

Ключевые мероприятия

Проведение мониторинга качества дошкольного образования в МБДОУ (критерии МКДО)



Количественный состав педагогических работников МБДОУ

Возрастной состав

Всего	моложе 25 лет	25-29	30-34	35-39	45-49	50-54	55-59	65 и более
15	2	2	4	2	1	2	1	1

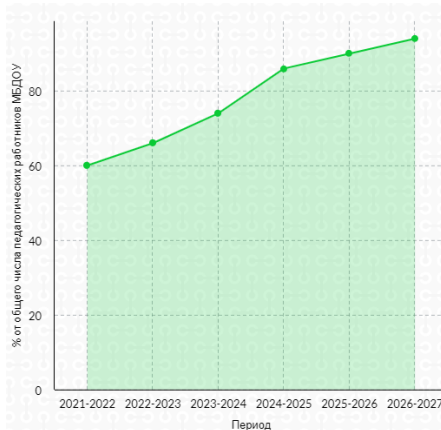
Квалификация педагогического состава

Всего	ВКК	1КК	СЗД
15	3	6	6

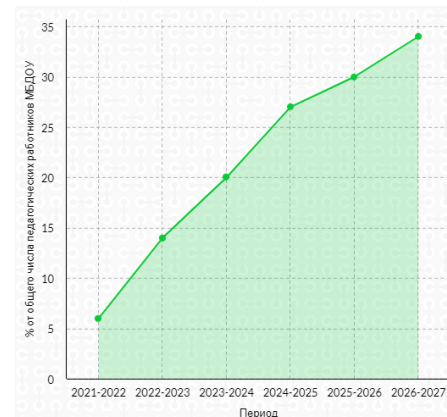
Педагогический стаж

Всего	До 3	3-5	5-10	10-15	15-20	От 20
15	4	3	2	4	0	2

Целевые показатели



увеличение доли педагогов, имеющих первую и высшую квалификационную категорию



увеличение доли участников, призеров и лауреатов профессиональных конкурсов

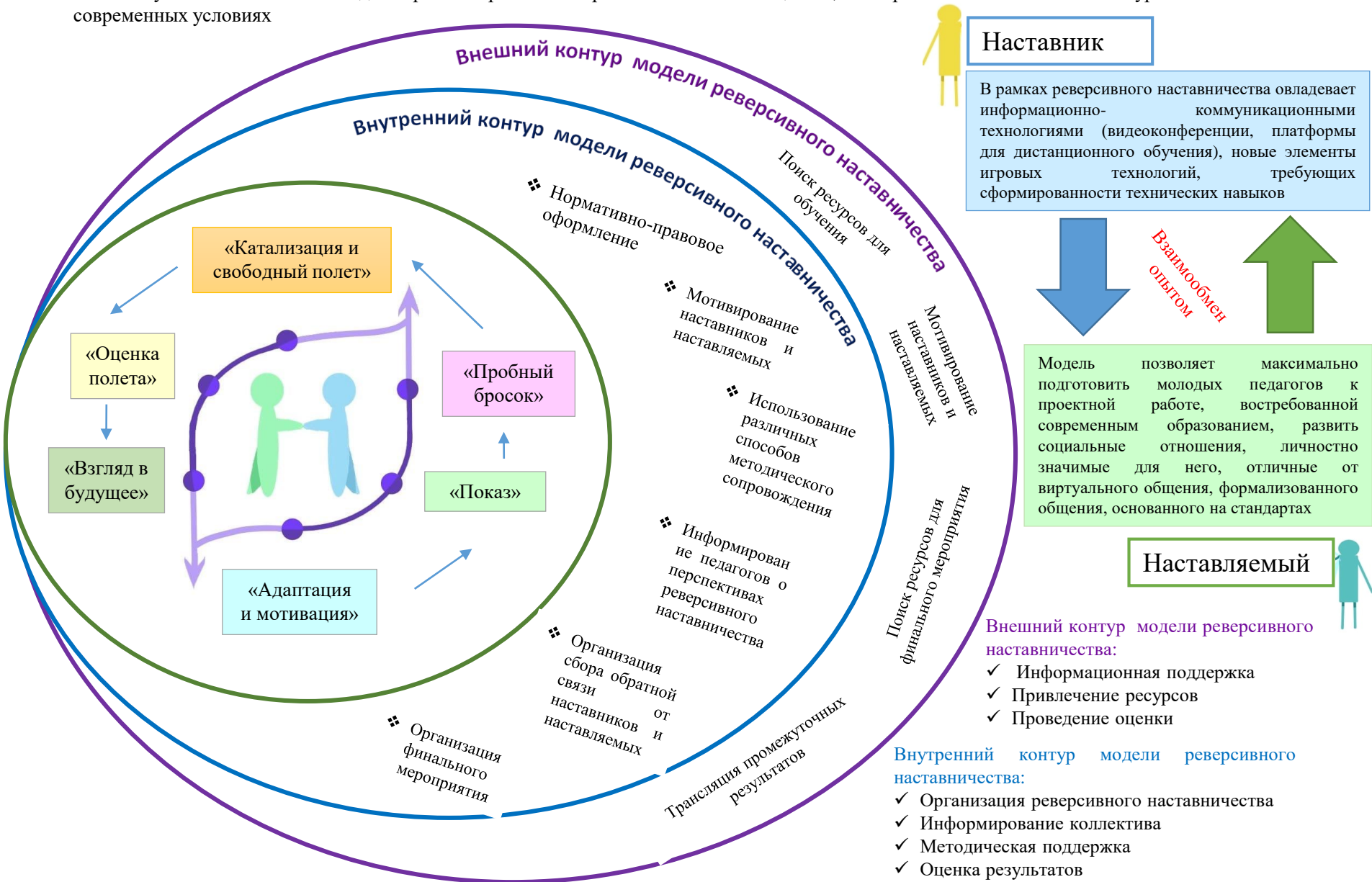
Мобильные объединения педагогов

- ✓ по обновлению содержания образовательной программы
- ✓ по изучению и внедрению новых образовательных технологий творческого и личностного развития детей
- ✓ **поддержка практики наставничества в рамках методического клуба «Равный равному»**



Реверсивное наставничество в рамках методического клуба «Равный равному»

Реверсивное наставничество позволяет организовать сотрудничество старшего и более молодого поколения педагогических работников МБДОУ в таких направлениях, как современные технологии обучения, новые тренды, цифровизация и познание современной культуры. Такое взаимообучение позволяет создать разновозрастное образовательное сообщество, которое является более конкурентоспособным в современных условиях



Реверсивное наставничество в рамках методического клуба «Равный равному»

Формируемые компетенции

Этап реверсивного наставничества	Наставник	Наставляемый
Адаптация и мотивация	Позитив в общении	Психологическая устойчивость
Показ	Профессиональные качества	Педагогическое мышление
Пробный бросок	Понимать содержание	Опыт, овладение методикой, ЗУН
Катализация и свободный полет	Системность влияния Диалогическая речь	Умение анализировать, исправлять ошибки, рефлексия Самореализация и развитие функциональной грамотности, умений применять полученные знания на практике
Оценка полета	Отслеживание динамики, Профессионализм	способность к рефлексии, стрессоустойчивость
Взгляд в будущее	Личностное развитие, мотивы деятельности	Личностное развитие, мотивы деятельности

«Адаптация и мотивация»

В данном модуле происходит знакомство наставника и наставляемого, обмен информацией.

«Показ»

В данном модуле осуществляется практический показ метода, технологии или приема работы.

«Пробный бросок»

Формирование навыков, знаний, умений, ценностей молодого специалиста или наставника

«Катализация и свободный полет»

Корректировка и ускорение процесса деятельности, предоставление возможности для самореализации и развития

«Оценка полета»

Отслеживание динамики эффективности взаимодействия наставника и наставляемого

«Взгляд в будущее»

Для молодого педагога профессиональное становление; для наставника личностное развитие, мотивы деятельности.

6

Количество педагогических работников принявших участие в подпроекте реверсивного наставничества в 2021 по 2022 гг.

с 89 до 98

Результаты независимой оценки качества в 2019, 2022 гг.

с 8% до 27%

Устойчивая внутренняя мотивация к профессиональной деятельности

14%

личностная готовность к инновациям, их применению в профессиональной деятельности

44 % → 54 %

Количество педагогических работников представивших опыт работы в 2019 г.

Количество педагогических работников представивших опыт работы в 2022 г.

20 % → 80 %

Количество педагогических работников имеющих первую и высшую квалификационную категорию в 2018 г.

Количество педагогических работников имеющих первую и высшую квалификационную категорию в 2022 г.